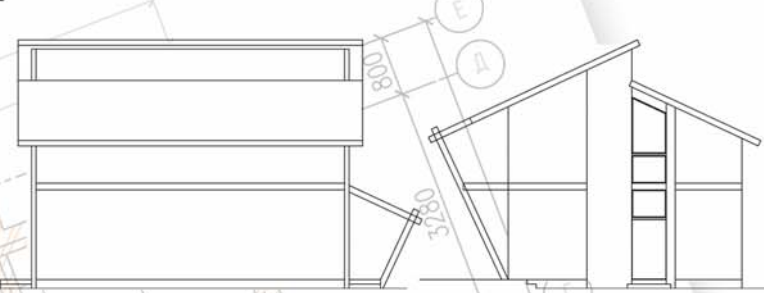
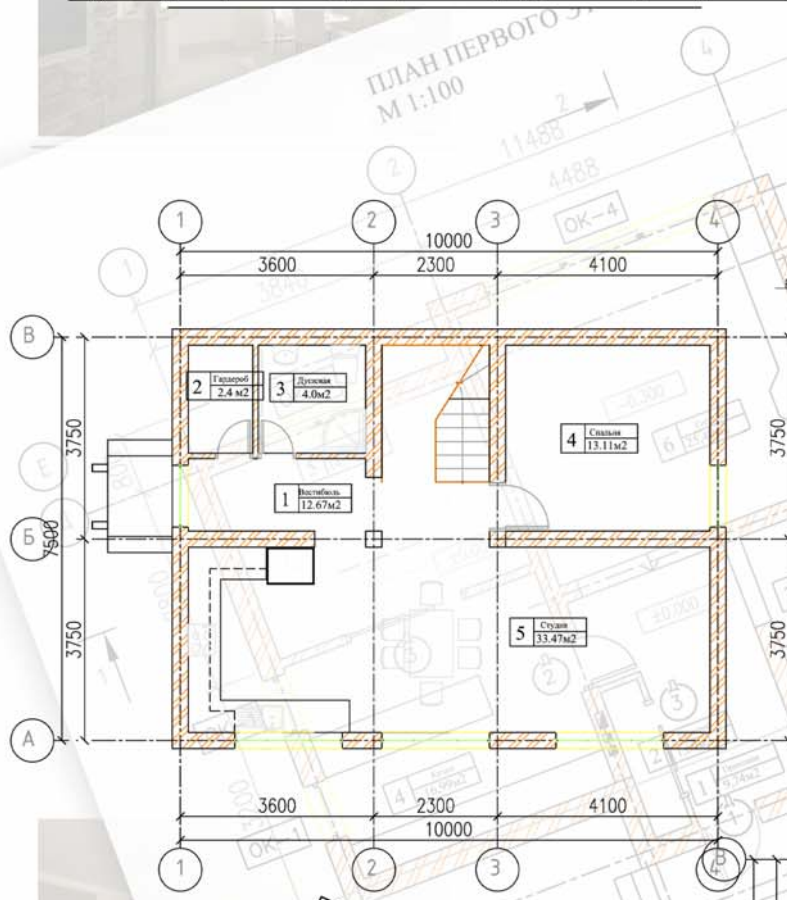


ПЛАН ПЕРВОГО ЭТАЖА
М 1:100



Компактный, небольшой, дом, идеально подходящий как для дачного участка так и для круглогодичного использования. Крытая терраса, интересная конструкция соединяющая стропила и основание служит интересным завершением образа.

Собщ=125.66м²+12м²

План 1 этажа
S=65.61м²

План 2 этажа
S=60.08м²+12м²

